

Пресс-подборщик рулонный Galleon BR-150



Модель пресс-подборщика Galleon BR-150 выше производительность и выше плотность прессования

Модель пресс-подборщика Galleon BR-150 - имеет Европейскую конструкцию с высокой степенью прессования с удобным размером рулона 1,5*1,2 метра и весом около 400 кг, ширина захвата 2,0 метра, обмотка рулона шпагатом или сеткой, на УНИСИБМАШе выпускается с 2023 года.

Пресс-подборщик Galleon BR-150 предназначен для подбора валков сена и соломы, прессования их в рулоны с последующей обмоткой шпагатом в одну или в две нитки в зависимости от комплектации пресса, плотность рулона регулируется механически и зависит от убираемой массы и требований к плотности рулонов.

За счет применения постоянной прессовальной камеры закрытого типа, пресс-подборщик имеет низкие потери кормов, цепочно-склочный прессующий механизм обеспечивает высокую надежность конструкции **качественные цепи шагом 50,8 мм и скалки из круга Сталь 45 диаметром 40мм.**

Пресс-подборщик Galleon BR-150 для прессования цилиндрических рулонов со стационарной камерой прессования с цепочно-планчатый транспортёр, идеально подходящий для прессования в рулоны травяной массы на любой стадии высыхания: сухое сено, солома, измельчённые стебли кукурузы, а также можно убирать зеленую массу влажностью до 60% предназначенную на сенаж.

Прочная, простая, надежная и компактная конструкция машины гарантирует экономичность в использовании и отличные эксплуатационные характеристики даже в трудных условиях эксплуатации.

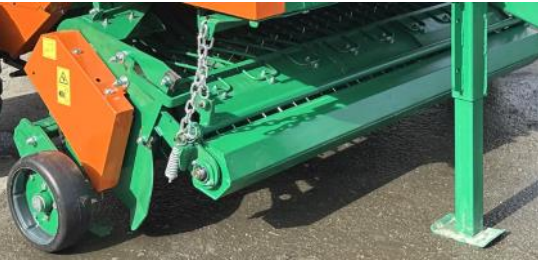


Для корректной и без аварийной работы пресс-подборщика **рекомендуется работать со скоростью вращения двигателя 1800-2000 об/мин.** и чтоб обеспечивалось вращение ВОМ и передавалось на пресс-подборщик 500-540 об/мин., меньшие и большие обороты ВОМ приводят к выходу из строя деталей и узлов пресс-подборщика.

Гарантия на пресс-подборщик рулонный Galleon BR-150 - 5 лет с момента ввода в эксплуатацию, при соблюдении правил эксплуатации техники.

Конструктивные особенности пресс-подборщика Galleon BR-150

Производительность и чистота подбора убираемой массы



Подборщик шириной захвата 2 метра позволяет подбирать широкие валки сена и соломы, тем самым обеспечивается чистота уборки и высокая производительность пресс-подборщика.



Возвратно-поступательный укладчик проталкиватель позволяет подавать убираемую массу от подборщика в прессовальную камеру, обеспечивая равномерный поток убираемой массы;



Узкий гнутый зуб на подбирающем механизме качественно подбирает убираемую массу, обеспечивая чистоту уборки, даже мелко стебельных культур;



Резиновые опорные колеса, регулируемые по высоте, позволяют подборщику копировать рельеф поля, мощные копирующие пружины снимают с них нагрузку.



Прижимной валец поджимает вспушенный валок растительной массы для равномерной подачи её в камеру прессования, увеличивая скорость движения трактора.



Сокращение времени выгрузки рулона обеспечивается отбрасыванием рулона за траекторию закрывания камеры, за счёт скатной доски, экономя 15-20 секунд при выгрузке каждого рулона.



Автоматический подсчет рулонов механическим счётчиком рулонов, отсчитывается в момент выгрузки рулона, фиксируя количество циклов открывания задней камеры.

Высокая плотность прессования Galleon BR-150



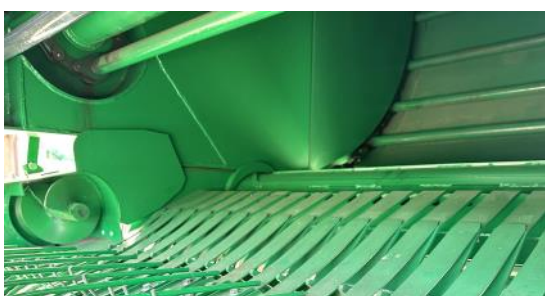
Прессующий механизм с частым расположением скалок 40 штук обеспечивают высокую плотность прессования, за счёт равномерного распределения давления на рулон прессуемой массы от скалок с меньшим расстоянием между ними. Цепь **СА-650** шаг 50,8 мм и **подшипники FKL** с дополнительными защитными шайбами обеспечивают высокую надёжность.



Стартовые вальцы 2 штуки обеспечивают лучшее вращение чем один, как на начальном этапе прессования, так и при максимальной плотности запрессовке. Имеют рёбра специальной формы, которые исключают проскальзывание рулона при его формировании, обеспечивая высокую плотность прессования рулона с **усиленным валом с 2025 года**.



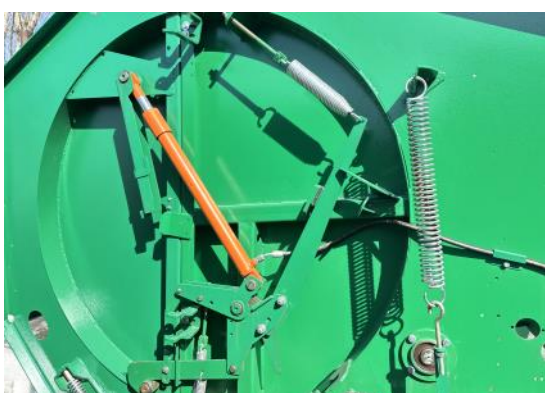
Редуктор турецкий усиленный с 2025 года обеспечивает высокую надёжность работы пресс-подборщика, даже в тяжелых условиях эксплуатации.



Ведущий вал поднят выше с 2025 года увеличенный проём между подборщиком и ведущим валом исключает забивание убираемой массы даже на слежавшихся сырых или густых валках.



Регулировка плотности прессования рулонов с механическим указателем плотности прессования производится в полевых условиях при формировании рулонов, в зависимости от убираемой массы. Перемещая рычаг регулировки плотности вверх плотность прессования увеличивается, при перемещении вниз уменьшается.



Механическая система запираания задней камеры относительно передней не нагружает гидравлику трактора, обеспечивая высокую плотность прессования, регулируется натяжением пружин.

Качественная обмотка рулонов сена Galleon BR-150



Обматывающий аппарат на две нитки время обмотки одного рулона около 30 сек., имеет высокую производительность и равномерную обмотку шпагатом. Из центра одновременно подаётся два шпагата один влево второй направо, сокращается время обмотки в 2 раза. При частоте намотки 14 витков расход шпагата около 72 метров на один рулон, соответственно с бобины шпагата 3000 метров выйдет около 40 рулонов сена.



Обматывающий аппарат на одну нитку время обмотки одного рулона около 60 сек. начинается обмотка и обрезается шпагат по центру, обеспечивая равномерную качественную обмотку. При частоте намотки 10 витков расход шпагата около 52 метров на один рулон, соответственно с бобины шпагата 3000 метров выйдет около 55 рулонов сена.



Обмотка сеткой время обмотки одного рулона 10-15 сек. увеличивает производительность работы пресса и имеет качественную обмотку рулонов, поставляется дополнительной опцией. При намотке 2,5 оборота расход сетки около 12 метров на один рулон сена, соответственно с рулона сетки 3000 метров выйдет около 250 рулонов сена.



Удобный привод обматывающего аппарата имеет электрический и механический запуск обмотки шпагатом. Запускается с пульта управления нажатием кнопки или подёргиванием механического привода из кабины трактора. При достижении настроенной плотности прессования подается световой и звуковой сигнал на пульт управления механизатору.



Регулировка ширины обмотки рулона для прессования скользких культур, имеет ступенчатую регулировку ширины обмотки шпагатом рулона. Смещение ограничителей к центру или к краю, позволяет настроить обмотку на краях рулона, чтоб не соскальзывал шпагат с краёв.



Металлическая шестерня обматывающего аппарата обеспечивает надёжную работу аппарата даже при попадании узлов на шпагате или его запутывании, у аналогичной техники других производителей используется пластиковая. **Шкив обматывающего аппарата** 4 ручья обеспечивает регулировку частоты обмотки шпагатом, больший или меньший диаметр изменяет расход шпагата и соответственно частоту обмотки шпагатом рулона.

Galleon поставляется с обматывающим аппаратом на два шпагата, по индивидуальной заявке может устанавливаться аппарат на один шпагат, стоимость пресса при этом не меняется. Дополнительной опцией устанавливается обматывающий аппарат в сетку, которая установлена в паре с аппаратом на шпагат и работает попеременно, в режиме обмотка сеткой или шпагатом на усмотрение механизатора выбирается на пульте управления.



Удобная перевозка рулонов: габаритные размеры рулонов диаметр 1,5 м и ширина 1,2 м, позволяют перевозить на любом виде транспорта, прицеп легкового автомобиля - 1-2 шт., газель - 3 шт., ГАЗ 53 - 8 шт., Камаз сельхозник 10 шт., Камаз бортовик 6 метров 14 штук, тракторный прицеп 2ПТС-4 - 10 шт., еврофура - 30-34 шт.

Пресс-подборщик рулонный Galleon BR-150



✂ Технические характеристики пресса BR-150

Производительность за час основного времени (это цифра условная зависит от линейной плотности, влажности прессуемой массы, режима или скорости работы), рулонов	
На сене /сенаж	15-25
На соломе	20-30
Плотность прессования, (при влажности 20-22%) кг/м ³ ,	
На сене	176-205
На соломе	120
Ширина захвата подборщика, мм.	1,9
Диаметр рулона, м.	1,5
Длина рулона, м.	1,2
Масса рулона, кг	
На сене	340 - 430
На соломе	210 - 270
На сенаже	550 - 700
Габаритные размеры, м	
Длина	3,9
Ширина	2,3
Высота	2,3
Рабочая скорость, (км/ч) не более	9
Транспортная скорость не более (км/ч)	25
Потребляемая мощность л.с.	50
Число оборотов ВОМ трактора, об/мин.	540
Масса машины, кг	2250

Пресс-подборщик поставляется полностью готовый к работе в следующей комплектности:

- ✧ пресс-подборщик в сборе (грузится в машину для транспортировки с колесами если ширина более 2,35 метров, либо без колес и ширина машины может быть 2 метра длина 4,0 метра);
- ✧ скатная доска (отдельное место в ящике для шпагата);
- ✧ карданный вал (в ящике для шпагата);
- ✧ РВД на открывание и закрывание камеры и на поднятие подборщика (в ящике для шпагата);
- ✧ ЗИП - "черный ящик" (лежит в ящике для шпагата) в него входит:
 - комплект ЗИП (звенья на цепи, пружина на возвратный механизм, фрикционные накладки);
 - пульт управления (лежит в ящике для шпагата);
 - кронштейн для крепления РВД в транспортном положении на верхней крышке лобовины (лежит в ящике для шпагата);
 - руководство по эксплуатации и паспорт (2 книжки).



Пресс-подборщик ПР-145М поставляется полностью готовый к работе требуется: установить скатную доску, прицепить дышло пресс-подборщика к петле фаркопа трактора с помощью шкворня и зашплинтовать его, зацепить страховочный трос, присоединить карданный вал, подключить РВД от пресса к гидравлике трактора рукавами высокого давления - 2 штуки. Установить держатель РВД и электрического кабеля. Подключить электрику, один конец к розетке пресса, второй к розетке трактора и 2 провода на + и -. установить бобины шпагата в ящик и согласно схемы заправки шпагата заправить шпагат. После проделанных процедур холостую обкатать пресс-подборщик в течении 5-10 минут, с проверкой работы гидравлики, электрики и всех вращающихся механизмов.